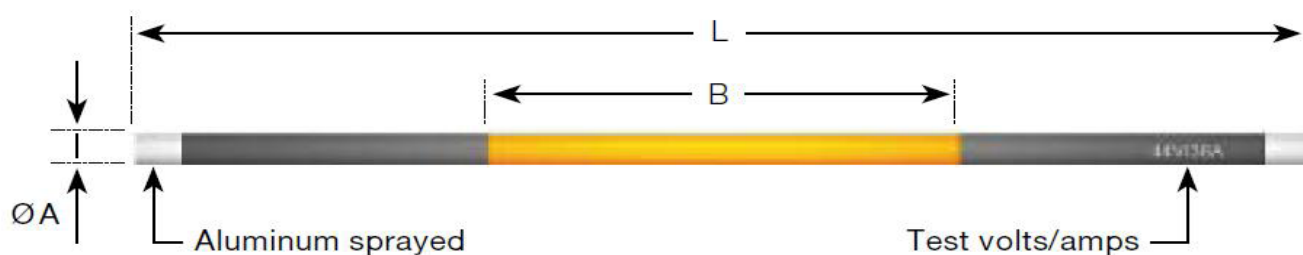


# Silicij Karbidni Grelni Elementi

## OPIS:

Silicij karbidni grelni elementi so narejeni iz visoko čistega silicijevega karbida pri temperaturi nad 2300 ° C. Zaradi svoje stabilne kemične sestave, visoke mehanske trdnosti, majhnega koeficienta toplotnega raztezka, enostavne namestitve in vzdrževanja so SiC grelni elementi uporabljeni v različnih industrijskih procesih. SiC grelci so predvsem primereni za elekto peči. Uporabljajo pa se tudi v naslednjih industrijskih panogah: metalurgija, kemična industrija, keramična industrija, industrija stekla, itd.

Tehnični podatki: Standardne mere



Ø A (mm)	10	12	14	16	20	25	32	38	45	54
B max.	350	500	600	600	850	850	1250	1450	2400	2400
L max.	650	950	1000	1150	1450	1600	2000	2250	3300	3300

\* ostale dimenzije in oblike po naročilu

**INTERMETAL**

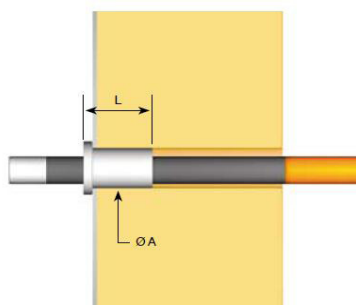
Proizvodnja strojev in livarske opreme d.o.o.  
Krupa 10, 8333 Semič, Slovenija

Tel: 386 (0) 7 35 68 230  
Fax: 386 (0) 7 35 68 231  
E-mail: intermetal@siol.net  
Internet: www.intermetal.si



# Dodatki za SiC Keramične Grelne Elemente

Keramične Puše:



L - standardna dolžina: 75 mm

TABELA		
NAZIV	Ø GRELCA	Ø A
CSL 10	9,5 & 10	18
CSL 14	11 & 14	26
CSL 19	16 & 18 & 19	31
CSL 22	22	37
CSL 29	25 & 29	43
CSL 32	32	47
CSL 35	35	53
CSL 38	37	56
CSL 45	44 & 45	62

Ščipalke za SiC Grelne Elemente:

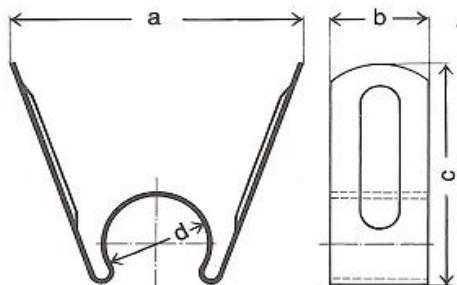
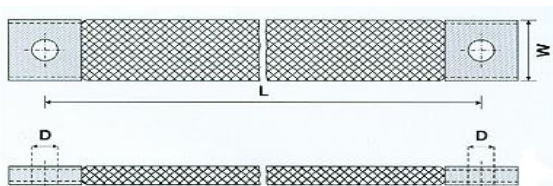


TABELA					
NAZIV	Ø GRELCA	a	b	c	Ø d
SKG 8	7,9	25	8	30	8
SKG 10	9,5	28	10	35	10
SKG 13	12,7	35	12	35	13
SKG 26	15,8	40	15	40	15
SKG 20	19	60	20	45	20
SKG 26	25,4	80	30	55	26
SKG 32	31,7	95	30	70	32
SKG 39	38,1	110	30	85	39

Aluminijske Pletenice:



L - standardna dolžina: 250 mm, 350 mm

Širina (W) mm	Presek mm <sup>2</sup>	Izvrina (D) mm
10	8	4,5
15	12	5,5
20	18	6,5
30	35	8,5
35	48	8,5

**INTERMETAL**

Proizvodnja strojev in livarske opreme d.o.o.  
Krupa 10, 8333 Semič, Slovenija

Tel: 386 (0) 7 35 68 230  
Fax: 386 (0) 7 35 68 231  
E-mail: intermetal@siol.net  
Internet: www.intermetal.si