

# LONČENA PEČ

## Typ. SVTP - EM

### OPIS PEČI:

Peči so namenjene za vzdrževanje in topljenje Al zlitin in ostalih barvnih kovin z električnim ogrevanjem. Primerne so za posluževanje pri kokilnih in visokotlačnih strojih.

### PREDNOSTI ELEKTRO PEČI:

- tiho obratovanje
- neznatne toplotne izgube
- ni potrebno odsesovanje
- točnost regulacije temperature

### VELIKOSTI PEČI:

250 - 1100 kg Aluminija  
( nadaljne velikosti po dogovoru)

### LONEC:

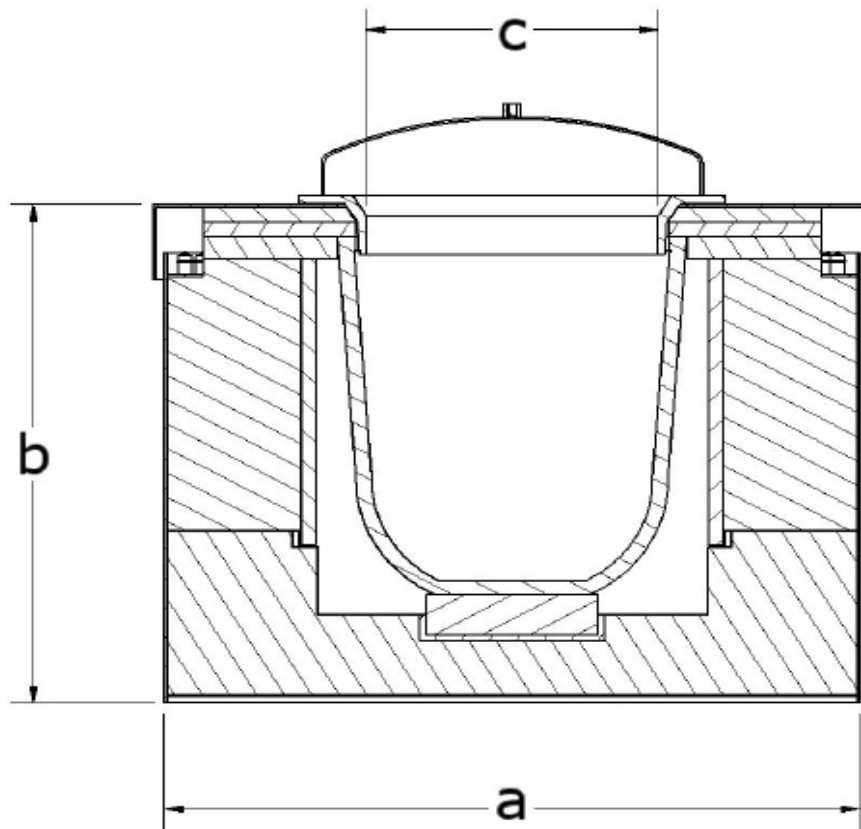
V peči se vgrajujejo grafitni ali SiC lonci.



### KRMILNI SISITEM:

Temperaturo spremljamo z termo-elementom v litini in preko njega reguliramo tudi grelce, termoelement v sami peči pa je namenjen za varovanje peči pred pregretjem. Peč ima vgrajene spiralne grelce iz Kanthal žice A1. Regulacijo izvajamo preko Shinko regulatorjev.

## TEHNIČNI PODATKI:



Velikost peči	Velikost lonca	Količina litine kg	Priključna napetost		Mere peči			
			normalna	povečana	a	b	c	d
SVTP - EM 250	BU 250	250	45 kW	55 kW	1300	950	500	120
SVTP - EM 300	BU 300	300	45 kW	55 kW	1300	1050	500	120
SVTP - EM 350	BU 350	350	55 kW	65 kW	1500	1050	600	150
SVTP - EM 500	BU 500	500	68 kW	80 kW	1500	1250	650	200
SVTP - EM 600	BU 600	600	68 kW	80 kW	1550	1250	650	250
SVTP - EM 750	BU 750	750	90 kW	110 kW	1550	1250	750	300
SVTP - EM 800	BU 800	800	90 kW	110 kW	1650	1250	750	320
SVTP - EM 900	BU 900	900	110 kW	135 kW	1700	1350	750	360
SVTP - EM 1100	BU 1110	1100	110 kW	135 kW	1700	1300	850	400

# INTERMETAL

Proizvodnja strojev in livarske opreme d.o.o.  
Krupa 10, 8333 Semič, Slovenija

Tel: 386 (0) 7 35 68 230

Fax: 386 (0) 7 35 68 231

E-mail: [intermetal@siol.net](mailto:intermetal@siol.net)

Internet: [www.intermetal.si](http://www.intermetal.si)