

SCHÖPFOFEN ELEKTRISCH BEHEIZT

Typ. SVTP - EM

BESCHREIBUNG:

Ofen zum Schöpfen, Schmelzen und Warmhalten von Leichtmetalllegierungen mit Elektroheizung. Verwendung vorwiegend an Druckgussmaschinen und in Kokillengießereien.

VORTEILE DES ELEKTROOFENS:

- Geräuschloser Betrieb
- geringe Wärmeverluste
- keine Abgasanlage nötig
- genaueste Temperaturregelung.

FASSUNGSVERMÖGEN:

250-1100 kg Aluminium
(weitere Ofengrößen auf Anfragen)

TIEGEL:

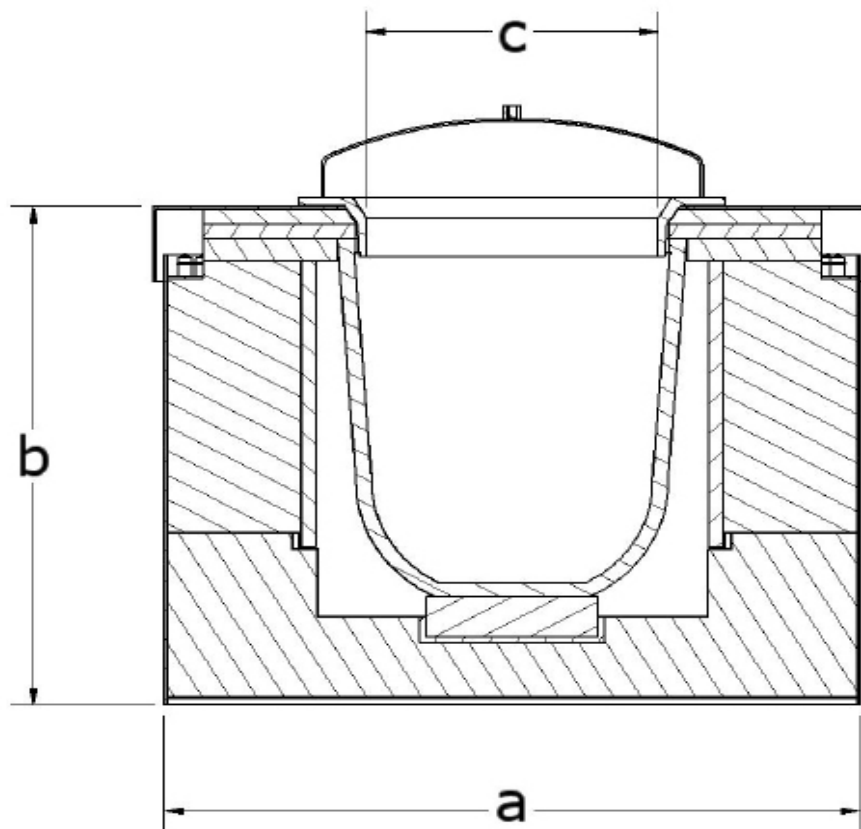
Normalausführung für den Einsatz von Grafit- oder SIC-Tiegel.



STEUERUNG DER BEHEIZUNG:

Die Temperaturregelungen für den Ofenraum und das Schmelzbad erfolgen getrennt über zwei Thermoelemente. Die Temperaturregler sind ab Werk mit einer Standard Einstellung werden. Diese ist unter Umständen für den jeweiligen Einsatz des Ofens anzupassen. Über die Thermolemente in Verbindung mit den Temperaturreglern wird die komplette Beheizung gesteuert.

TECHNISCHE DATEN:



Ofengröße	Ofengröße	Fassungs- vermögen	Anschlusswert		Abmessungen			
			normal	erhöht	a	b	c	d (l)
		kg						
SVTP - EM 250	BU 250	250	45 kW	55 kW	1300	950	500	120
SVTP - EM 300	BU 300	300	45 kW	55 kW	1300	1050	500	120
SVTP - EM 350	BU 350	350	55 kW	65 kW	1500	1050	600	150
SVTP - EM 500	BU 500	500	68 kW	80 kW	1500	1250	650	200
SVTP - EM 600	BU 600	600	68 kW	80 kW	1550	1250	650	250
SVTP - EM 750	BU 750	750	90 kW	110 kW	1550	1250	750	300
SVTP - EM 800	BU 800	800	90 kW	110 kW	1650	1250	750	320
SVTP - EM 900	BU 900	900	110 kW	135 kW	1700	1350	750	360
SVTP - EM 1100	BU 1110	1100	110 kW	135 kW	1700	1300	850	400

d - Notauslaufgrube oder Wanne Mindestfassung

INTERMETAL

Proizvodnja strojev in livarske opreme d.o.o.
Krupa 10, 8333 Semič, Slovenija

Tel: 386 (0) 7 35 68 230

Fax: 386 (0) 7 35 68 231

E-mail: intermetal@siol.net

Internet: www.intermetal.si